



Przedsiębiorstwo  
Produkcyjno-Handlowo-Usługowe  
**“Inter-Res”**



# Wytyczne projektowe

## dla dźwigu platformowego

### Kalea typ “B”

aktualizacja: kwiecień 2004

25-516 Kielce, Al. IX Wieków Kielc 33a  
tel./fax: +48 41 368 66 82, tel. kom. +48 602 176 313  
<http://www.inter-res.com.pl> email: [biuro@inter-res.com.pl](mailto:biuro@inter-res.com.pl)

## Spis treści

Opis urządzenia .....	3
Specyfikacja techniczna .....	4
Wytyczne bufowlane .....	5
Rysunki techniczne .....	6
- dźwig platformowy pionowy Kalea typ "B" - maszynownia prawa .....	6
- dźwig platformowy pionowy Kalea typ "B" - maszynownia lewa .....	7
- płyta fundamentowa dla dźwigu platformowego pionowego Kalea typ "B" - wykonanie wewnętrzne .....	8
- płyta fundamentowa dla dźwigu platformowego pionowego Kalea typ "B" - wykonanie zewnętrzne .....	9
- przykładowy schemat instalacji zasilającej dla dźwigu platformowego pionowego Kalea typ "B" .....	10
O firmie .....	11
Dane kontaktowe .....	12

## Opis urządzenia

Dźwig platformowy Kalea typ "B" jest rozwiązaniem umożliwiającym pokonywanie niewielkich różnic poziomów osobom niepełnosprawnym. Maksymalna wysokość podnoszenia wynosi 3,0 m. Konstrukcja dźwigu jest odporna na warunki atmosferyczne, lecz nie wyklucza zastosowania dźwigu również wewnątrz budynku.

Dźwig posiada konstrukcję samonośną, kotwioną do podłoża. Zalecana głębokość podszybia wynosi 80 mm. Podszybie nie jest wymagane - w przypadku jego braku dostarczana jest rampa najazdowa.

Dźwig wyposażony jest w dwuskrzydłowe drzwi wykonane z pleksiglasu zamykające się automatycznie. Drzwi są ryglowane automatycznie pomiędzy przystankami.

Sterowanie dźwigiem wymaga (zgodnie z wymaganiami UDT) stałego nacisku na przyciski sterowe. Platforma jest zatrzymywana automatycznie w przypadku natrafienia na przeszkodę podczas jazdy w dół.

Wykonaniem standardowym jest przełot prosty, jednakże dostępny jest także przełot kątowy. Kolorem standardowym jest brąz (RAL 8025). Podłoga platformy wykonana jest z antypoślizgowej blachy aluminiowej.

## Specyfikacja techniczna

Udźwig	: 300 kg / 2 osoby
Prędkość podnoszenia	: 0,15 m/s
Wysokość podnoszenia	: do 3,0 m
Zasilanie	: 400/230V, 3 fazowe, 50/60 Hz, 10A
Liczba przystanków	: 2
Przelot	: prosty lub kątowy
Wymiary platformy	: 965 x 1540 mm
Wymiary zewnętrzne	: 1330 x 1650 mm
Wymiary drzwi	: 900 x 1100 mm
Podszybie	: 80 mm
Kolor standardowy	: RAL 8025 (brąz)

## Wytyczne budowlane

Przed zamówieniem dźwigu należy:

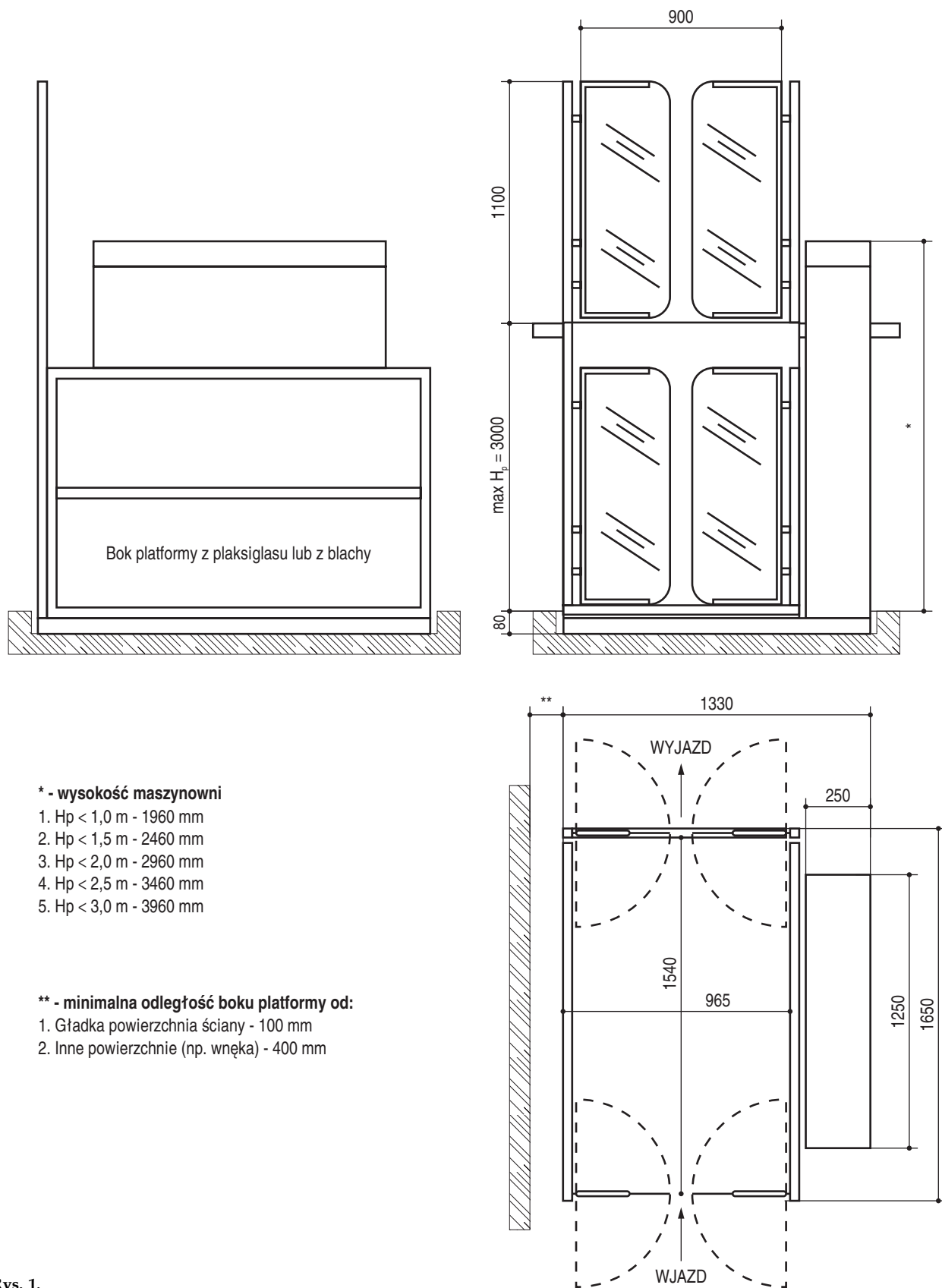
1. Określić kolor szybu dźwigu. Kolorem standardowym jest kolor RAL 8025 (brąz). Wybór koloru innego niż standardowy wiąże się z dopłatą do ceny podstawowej dźwigu.
2. Określić z dokładnością do 10 mm wysokość podnoszenia.

Przed montażem dźwigu należy:

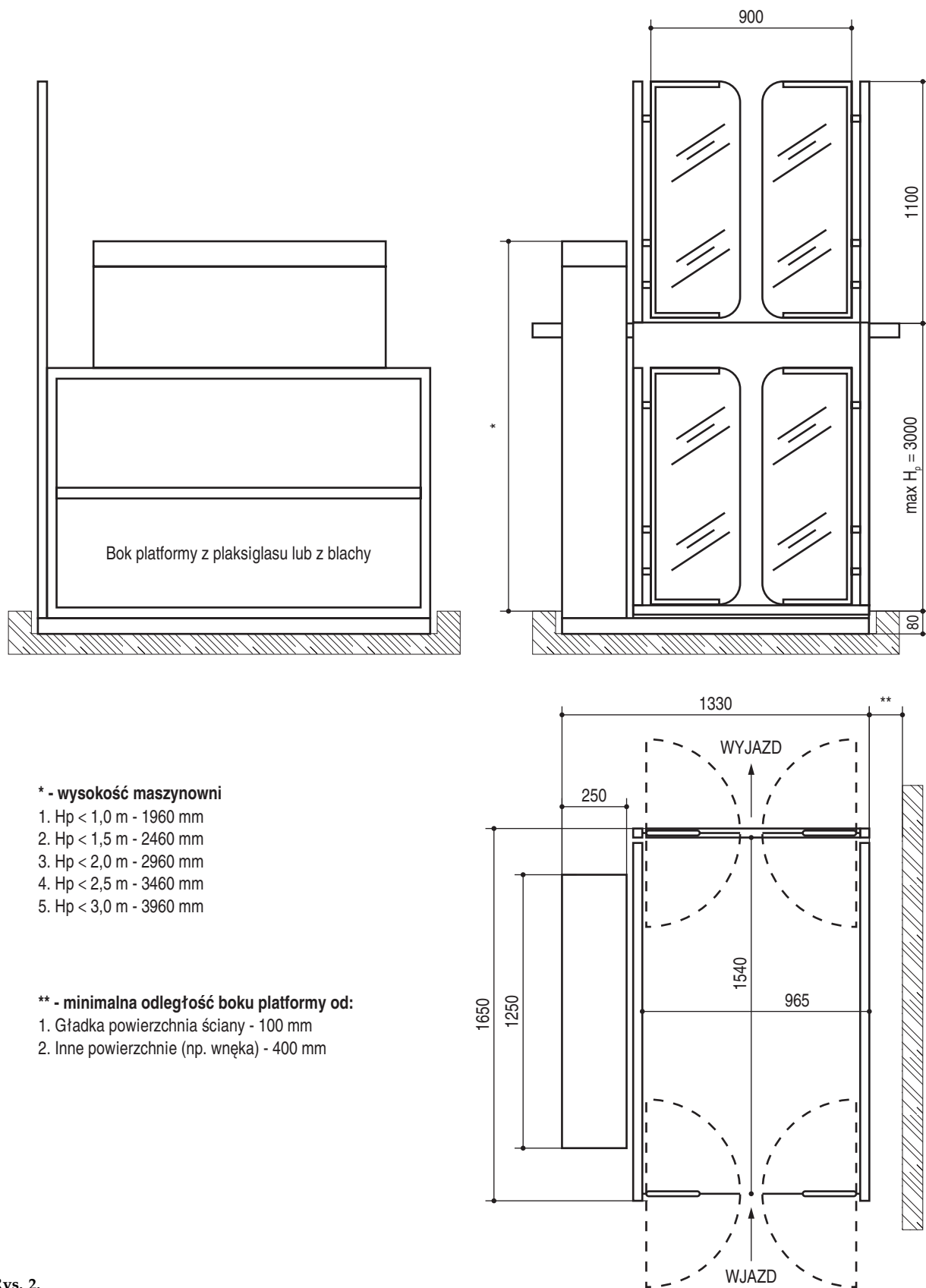
1. Wykonać płytę fundamentową z podszybiem na głębokość 80 mm wg załączonego rysunku. Jeśli wykonanie podszybia nie jest możliwe, wówczas należy wykonać podjazd do drzwi z maksymalnym spadkiem 8%. Możliwe też jest zastosowanie rampy najazdowej dostarczanej z dźwigiem.

Maksymalne obciążenie na płytę fundamentową dla dźwigu Kalea typ B wynosi:

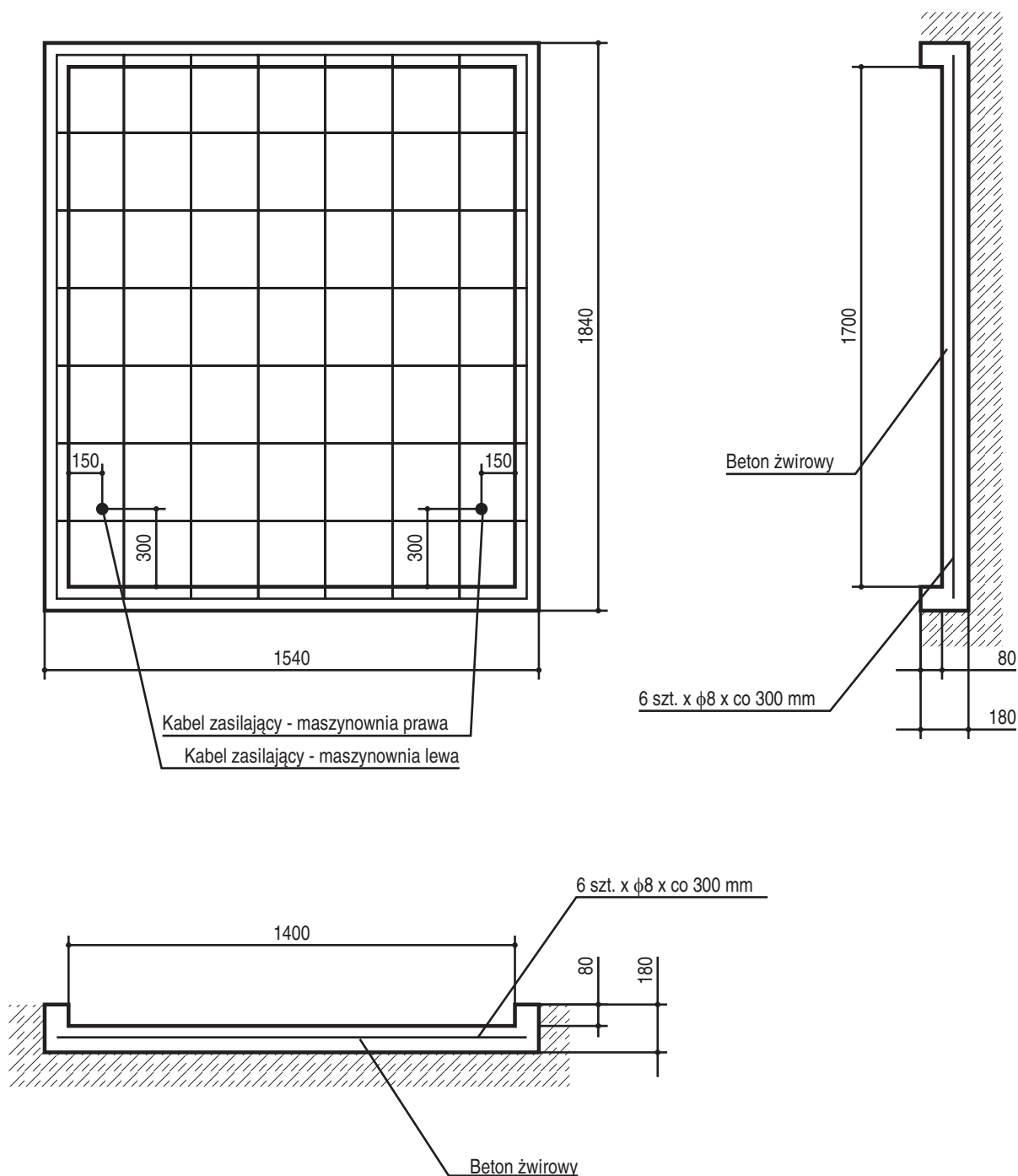
- dla  $H_p < 1000$  mm 650 kg + udźwig
  - dla  $H_p < 1500$  mm 700 kg + udźwig
  - dla  $H_p < 2000$  mm 750 kg + udźwig
  - dla  $H_p < 2500$  mm 800 kg + udźwig
  - dla  $H_p < 3000$  mm 850 kg + udźwig
2. Zakończyć prace wykończeniowe w miejscu montażu dźwigu.
  3. Doprowadzić instalację zasilającą w energię elektryczną wg załączonego schematu. Z płyty fundamentowej należy wyprowadzić przewód zasilający o długości równej wysokości podnoszenia dźwigu + 1,5 m.



Rys. 1.  
Dźwig platformowy pionowy Kalea typ "B"  
- maszynownia prawa.



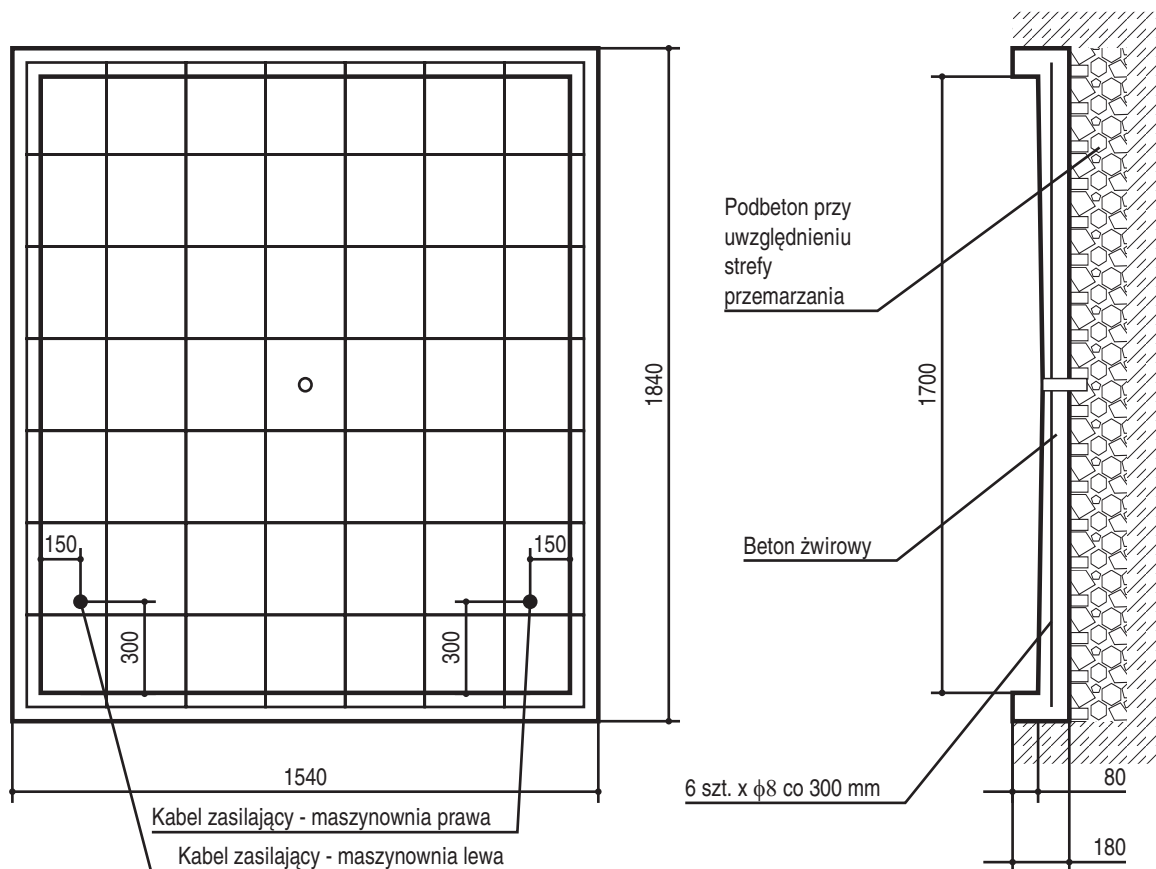
Rys. 2.  
Dźwig platformowy pionowy Kalea typ "B"  
- maszynownia lewa.



Rys. 3.

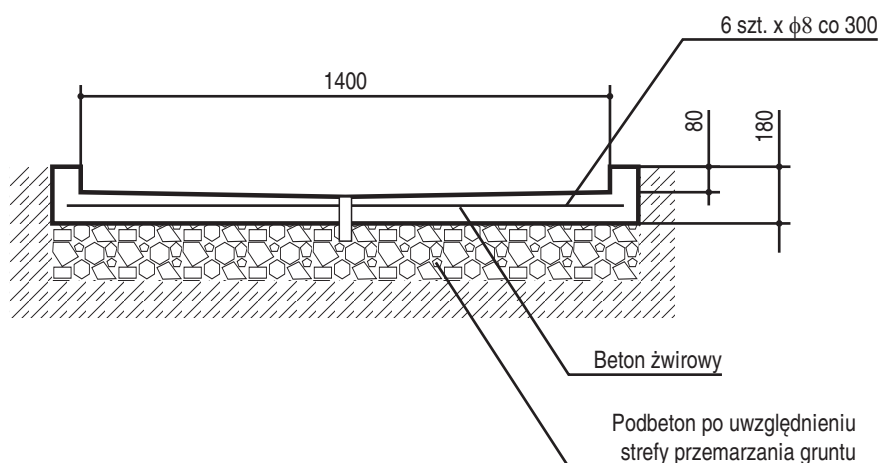
Płyta fundamentowa dla dźwigu platformowego pionowego Kalea typ "B"  
- wykonanie wewnętrzne.





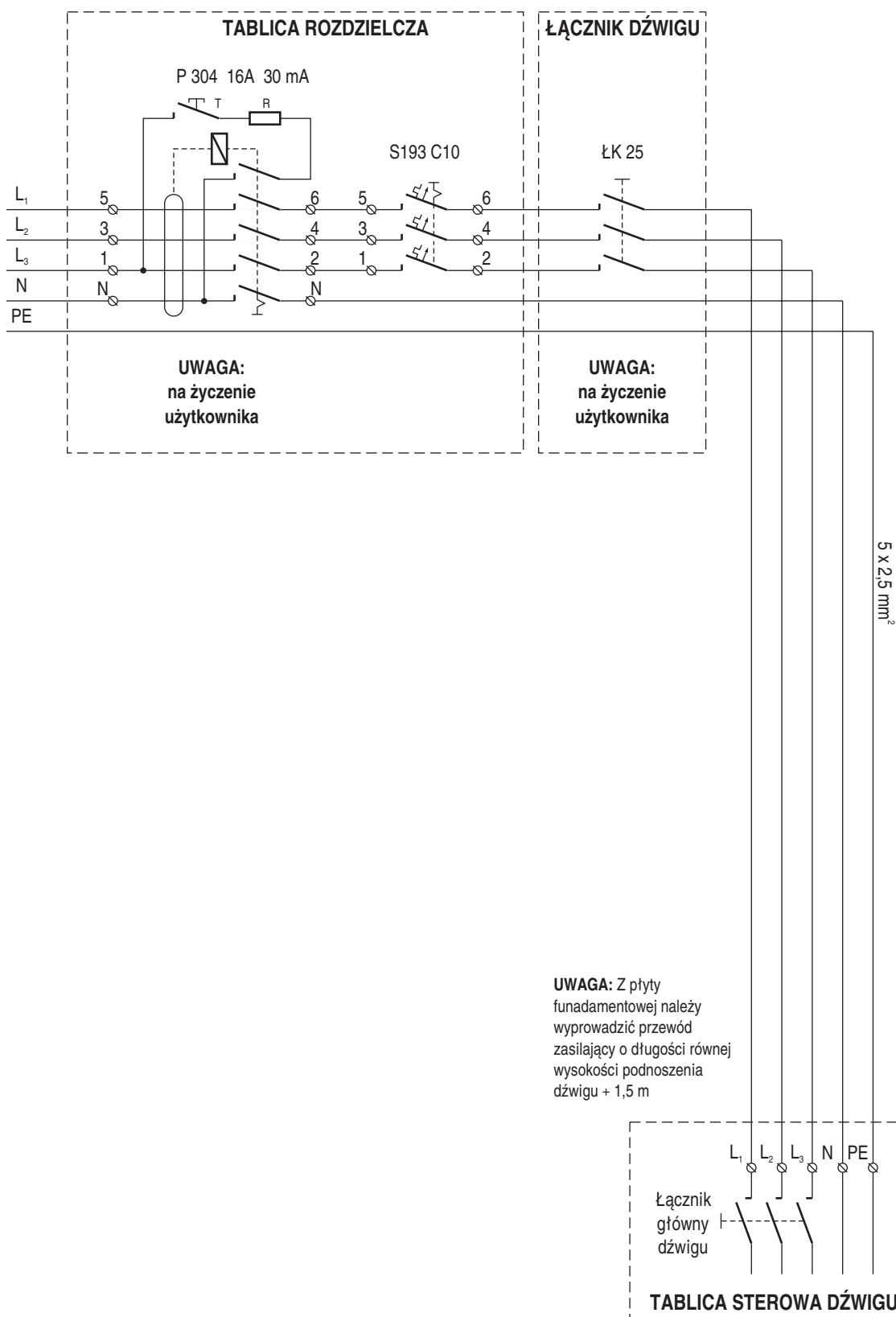
**UWAGA:**

Przy wykonywaniu płyty uwzględnić strefę przemarzania gruntu i zapewnić odwodnienie podszybia



Rys. 4.

Płyta fundamentowa dla dźwigu platformowego pionowego Kalea typ "B"  
- wykonanie zewnętrzne.



Rys. 5.

Przykładowy schemat instalacji zasilającej dla dźwigu platformowego pionowego Kalea typ "B".

## O firmie

Nasze przedsiębiorstwo jest jedną z najstarszych prywatnych firm województwa świętokrzyskiego, działających w branży dźwigowej. Nasze usługi świadczymy nieprzerwanie od roku 1985. Od 1991 roku działamy pod nazwą "Inter-Res".

W ciągu całej działalności zdobywaliśmy dodatkowe kwalifikacje. Obecnie posiadamy uprawnienia Dozoru Technicznego do świadczenia szerokiej gamy usług: począwszy od konserwacji, modernizacji i remontów już istniejących urządzeń, do montażu nowych dźwigów. Współpracujemy z producentami dźwigów polskich i zagranicznych.

Montowaliśmy dźwigi osobowe, dla osób niepełnosprawnych, towarowe, towarowe z obsługą, towarowe budowlane, szpitalne, z napędem elektrycznym linowym, hydraulicznym, śrubowym, różnych typów i producentów. Wykonywaliśmy także montaż dźwignic: suwnic bramowych i pomostowych, żurawi wieżowych i warsztatowych, wciągników linowych i łańcuchowych, z napędem elektrycznym i ręcznym, a także inne urządzenia podnośnikowe.

Posiadamy doświadczenie w projektowaniu - doborze dźwigów i dźwignic, uwzględniając potrzeby i wymagania inwestorów. Chętnie służymy radą i pomocą.

Naszymi kontrahentami są liczące się na rynku firmy, instytucje kulturalne i sektora budżetowego, a także wiele innych.

Mieliśmy również zaszczyt montować i zapewniać serwis dźwigu przy Ołtarzu Papieskim w Sandomierzu w 1999 roku, a także w roku 2001 przy Ołtarzu Papieskim w Kijowie (Ukraina).

Długoletnie doświadczenie nasze i naszych dostawców stanowi gwarancję, że oferowane przez nas usługi zostaną wykonane profesjonalnie i z należytą jakością.

## Dane kontaktowe

Nasz adres : **Przedsiębiorstwo  
Produkcyjno-Handlowo-Usługowe  
"Inter-Res"  
Aleja IX Wieków Kielc 33a  
25-516 Kielce**

---

Adres do korespondencji : **skrytka pocztowa 707  
25-324 Kielce 25**

---

Telefony : **tel./fax : +48 41 368 66 82  
tel. kom. : +48 602 176 313**

---

Internet : **<http://www.inter-res.com.pl>  
email: [biuro@inter-res.com.pl](mailto:biuro@inter-res.com.pl)**